

RX



RX 450h | RX 450hL





I den här broschyren får du möjligheten att lära känna Lexus RX lite närmare. Vår lika populära som exklusiva SUV går i linje med Lexus senaste designspråk vilket innebär att den bland annat har en djärv spindelgrill och juvelliknande LED-strålkastare.

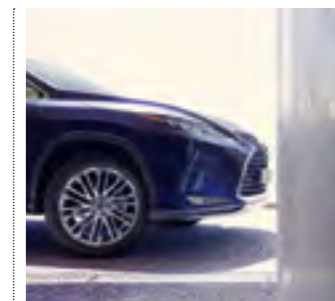
RX är utrustad med Lexus banbrytande självladdande elhybrid-teknik vilket gör att RX 450h är ett nöje att köra, oavsett vad ditt mål är. Interiört är RX mer sofistikerad än någonsin tidigare. Den stora 12,3" multimedia-skärmen är intuitiv och ger dig tillgång till Apple CarPlay och Android Auto. De noggrant handsyddaskinndetaljerna är skapade av våra hantverksmästare, Takumi, och ger kupén en lika modern som elegant känsla.

I nya Lexus RX 450h är Lexus Safety System + standard. Ett banbrytande säkerhetssystem som erbjuder ett Aktivt krockskyddssystem med Fotgängarigenkänning på natten och cykel på dagen, Körfältsassistans som hjälper dig ligga rätt i körfält, Aktivt helljussystem med BladeScan som ger bättre sikt i mörker, Vägskyltsavläsare och en Aktiv farthållare.

Om du vill ta med upp till sju personer på dina resor kan du välja den större versionen av RX - Lexus RX L. Och om du vill ha en sportigare framtoning är RX 450h F SPORT S med en exklusiv F SPORT-grill, F SPORT-fälgar, förbättrad responsiv fjädring och en interiör med F SPORT-design rätt val.

# RX

RX 450h | RX 450hL



## 01. MODELL

Välj någon av de självladdande elhybriderna RX 450h med 5-säten eller RX 450hL med 7-säten.

Sid 04-09



## 02. UTRUSTNINGSNIVÅER

Vilken utrustning passar ditt liv, och din livsstil? Välj mellan Comfort, Executive, F SPORT S och Luxury.

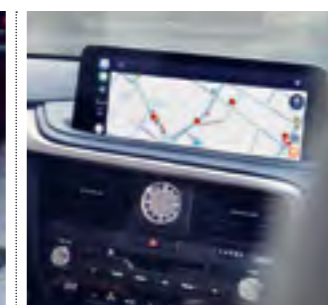
Sid 10-11



## 03. DETALJER

Upptäck den extraordinärt höga nivån som både standardutförandet och de olika utrustningsnivåerna erbjuder när du väljer vår lyxiga SUV Lexus RX.

Sid 12-15



## 04. TEKNIK

Läs mer om RX teknologi som erbjuder allt från Lexus Safety System + och Lexus Multimedia till Infotainment och Lexus Link.

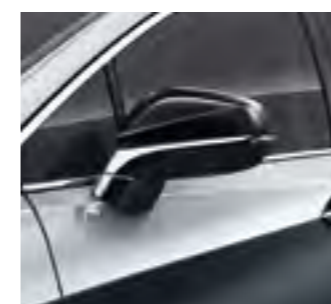
Sid 16-20



## 05. F SPORT

Söker du en mer sportig upplevelse är det RX med utrustningsnivån F SPORT S du ska välja.

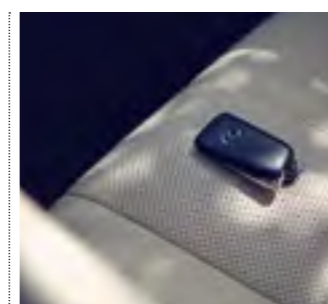
Sid 21



## 06. TILLBEHÖR

Utforska det stora utbudet av tillval som är skapat av Lexus för att förhöja din upplevelse av RX.

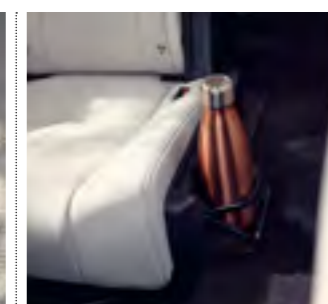
Sid 22-23



## 07. FÄRGER

Välj mellan exklusiva lackfärger och Takumi-signerade interiördetaljer som får dig att le, varje gång du sätter dig bakom ratten.

Sid 24-29



## 08. UTRUSTNING

Lexus RX levereras med en bred utrustningslista som standard. Se vad mer du kan lägga till.

Sid 30-35



## 09. TEKNISKA DATA

Utforska alla tekniska specifikationer för RX 450h och RX 450hL.

Sid 36-39







# RX 450h

Lexus RX 450h drivs av Lexus självladdande elhybrid-drivlina som smidigt kombinerar en intelligent 3,5-liters V6-bensinmotor med två elmotorer vilket ger sömlös kraft till alla fyra hjulen. Tack vare elmotorernas vridmoment kan du accelerera från 0-100 km/h på 7,7 sekunder samtidigt som RX bara släpper ut från 173 g/km\* Genom EV-läget (Electrical Vehicle) kör du näst intill knäpptyst medan bränsleförbrukning, CO<sub>2</sub>-utsläpp och NO<sub>x</sub>-utsläpp är lika med noll. Dessutom behöver hybridbatteriet i RX 450h aldrig laddas och det tar även minimalt med plats vilket resulterar i ett generöst bagageutrymme. Alla smarta lösningar som gör att Lexus RX 450h är mer prisvärd att köra samt att lämna in på service i jämförelser med andra SUV:ar i samma segment.

\*RX 450h med utrustningsnivån Comfort samt 18" lättmetallfälgar.



Sonic Titanium lack och 20" lättmetallfälgar.

## 01. 3,5-LITERS BENSINMOTOR

RX är utrustad med en 3,5-liters V6-motor som arbetar enligt "Atkinson Cycle". V6-motorn tillsammans med två högeffektiva elmotorer ger RX hög prestanda samtidigt som den bara släpper ut från 7,6 l/100 km, CO<sub>2</sub> från 173 g/km\*. När du bromsar eller släpper gasen tar elmotorerna automatiskt tillvara på rörelseenergin som annars skulle gå förlorad och laddar därmed det kompakta hybridbatteriet (placerat under baksätet). Detta innebär att hybridbatteriet aldrig behöver laddas externt med en sladd utan laddas automatiskt medan du kör.

\*RX 450h med utrustningsnivån Comfort samt 18" lättmetallfälgar.

## 02. HYBRIDBATTERI

Med hybridbatteriets innovativa split design-lösning och smarta placering påverkas inte bagageutrymmets storlek. Hybridbatteriet levererar en hög effekt i förhållande till dess låga vikt och dessutom laddas det upp automatiskt efter behov. Allt med hjälp av den rörelseenergi som uppstår när RX kör eller bromsar. Innovativ teknik som innebär att du aldrig behöver ladda RX 450h med sladd. Den laddar sig själv medan du kör.

## 03. LEXUS SJÄLVLADDANDE ELHYBRIDER

RX 450h är utrustad med den senaste versionen av Lexus självladdande elhybrid-teknik. Den främre 123 kW starka elmotorn, generatoren och kraftfördelaren är alla samlade i ett kompakt elhybrid-växelsystem där kraften kommer från en avancerad kontrollenhet som kontinuerligt optimerar kraften från el- och bensinmotorn eller kombinationen av de båda kraftkällorna. RX har dessutom innovativ fyrhjulsdraft (E-FOUR) och ytterligare en 50 kW stark elmotor monterad på bakaxeln vilket innebär att du har tillgång till extra kraftpåslag när det behövs.





## UPPTÄCK LEXUS SJÄVLADDANDE ELHYBRIDER

**STARTA OCH KÖR IVÄG**

När du startar bilen börjar du automatiskt i EV-läget. Notera hur tyst bilen är. I detta läge kan RX 450h nå 65 km/h på enbart elhybriddrift vilket innebär att CO<sub>2</sub>-utsläppet och bränsleförbrukningen är lika med noll.

**NORMALA KÖRFÖRHÅLLANDEN**

När du passerar 65 km/h tar den avancerade och smidiga V6-motorn, med Atkinson förbränningscykel, obemärkt vid samtidigt som stödet från elmotorn finns kvar när det behövs. Genom den perfekta integrationen mellan de båda kraftkällorna levererar RX 450h en oöverträffad körkomfort - tillsammans med en låg bränsleförbrukning och CO<sub>2</sub>-utsläpp.

**FULL ACCELERATION**

När du accelererar jobbar 3,5-liters V6-bensinmotorn tillsammans med elmotorn för att skapa ett maximalt kraftpåslag. Kraftfördelningen sköts automatiskt av elhybridsystemet för att du ska få mer kraft när du behöver det.

**SAKTA NER, STANNA ELLER BROMSA**

När du saktar ner stängs bensinmotorn automatiskt av och utsläppen blir direkt lika med noll. Elhybridsystemet tar till vara på rörelseenergin som vanligtvis går förlorad i en bil med förbränningsmotor och lagrar sedan energin i elhybridbatteriet. En avancerad lösning som innebär att Lexus självaddande elhybrider aldrig behöver laddas med sladd.





## UTRUSTNINGSNIVÅER

### COMFORT

I en standardutrustad RX 450h får du snygg finish och mycket utstrålning.



18" lättmetallfälgar  
8" multimedia-skärm  
Intelligenta parkeringssensorer  
Ljudanläggning från Pioneer® med 12 högtalare

Lexus Safety System +  
Lexus Navigation  
Strålkastare, trippel-LED med automatisk nivåreglering  
Skinnklädsel

### EXECUTIVE\*

RX utrustningsnivå Executive kännetecknas av subtila yttre detaljer samtidigt som den erbjuder en extra hög komfortnivå.



20" lättmetallfälgar  
12,3" multimedia-skärm  
Baksäten, eluppvärmda  
Ljudanläggning från Pioneer® med 12 högtalare

Lexus Premium Navigation  
Smart bagagelucka, eldriven, rörelse- och fjärrstyrd  
Strålkastare, trippel-LED med Automatiskt helljussystem  
Skinnklädsel

### F SPORT S

För dig som letar efter ett sportigt SUV-utseende erbjuder utrustningsnivån F SPORT S detaljer som den exklusiva F SPORT-grillen, F SPORT-fälgar och sportiga inredningsdetaljer.



20" F SPORT lättmetallfälgar  
12,3" multimedia-skärm  
F-mönstrad grill  
Framsäten, F SPORT-skinklädsel

Ljudanläggning, Mark Levinson® Surround System med 15 högtalare  
Lexus Premium Navigation  
Strålkastare, trippel-LED med BladeScan och Avbländande helljussystem  
Vindrutedisplay

### LUXURY\*

Den ultimata utrustningsnivån för dig som söker en fullutrustad RX.



20" lättmetallfälgar med Hyper Chrome-yta  
12,3" multimedia-skärm  
Framstolar, 10-vägs elektriskt justerbara  
Klädsel i semianilin-skinn

Ljudanläggning, Mark Levinson® Surround System med 15 högtalare  
Lexus Premium Navigation  
Strålkastare, trippel-LED med BladeScan och Avbländande helljussystem  
Vindrutedisplay

\* Tillgänglig för flexibla RX 450hL med sex eller sju säten.





01



02

#### 01. 18" LÄTTMETALLFÄLGAR

För att skapa en ny sofistikerad karaktär är numera femdubbelekrade fälgar med mörk metallicyta standard för utrustningsnivån Comfort.

#### 02. 20" LÄTTMETALLFÄLGAR

Dynamiska femdubbelekrade fälgar med mörk silveryta är standard när du väljer utrustningsnivån Executive.

#### 03. 20" LÄTTMETALLFÄLGAR

Dessa tiodubbelekrade fälgar med kromad yta är helt nya för RX och kommer som standard när du väljer utrustningsnivån Luxury.

#### 04. SMART BAGAGELUCKA

Den rörelsestyrd bagageluckan gör i- och urlastning betydligt enklare. När nyckeln är i närheten av bilen kan du öppna bagageluckan automatiskt genom att vifta med foten under bilen. Dessutom har RX nu en låsknapp för bagageluckan.

#### 05. TAKLUCKA / TAKRÄCKEN I ALUMINIUM

Du kan få nya RX L med en elektrisk lut- och skjutbar taklucka. Du kan även välja till takräcken i aluminium vilket gör att du enkelt kan ta med dig allt från skidor till familjens cyklar på nästa resa.

#### 06. PANORAMAGLASTAK\*

Ètt valbart panoramaglastak ger en känsla av frihet när solen skiner in i RX kupé. En del av glastaket går att öppna framtill för att frisk luft ska kunna strömma in i kupén.



03



04



05



06

\* Endast för RX 450h.

#### 07. TRIPPLA LED-STRÅLKASTARE

De eleganta strålkastarna på Lexus RX har trippel-LED, banbrytande BladeScan teknologi och L-formade varselljus som accentuerar RX kaxiga karaktär.

#### 08. SEKVENTIELLA LED-BLINKERS

För att ytterligare förbättra RX sofistikerade utseende har den utrustats med sekventiella främre- och bakre LED-blinkers som gör att RX syns väl ute i trafiken.

#### 09. LED-DIMLJUS / KURVLJUS

LED-dimljusen binder ihop spindelgrillen med LED-varselljusen samtidigt som valet av LED reducerar energikonsumtionen i jämförelse med vanliga strålkastare. RX går också att få med LED-kurvljus för förbättrad sikt i skarpa kurvor.

#### 10. LED-KOMBINATIONSLJUS BAK

De kraftfulla L-formade LED-strålkastarna bak har en kristallklar utstrålning vilket ger RX ett kaxigt utseende och ökad synlighet.

#### 11. VÄLKOMNANDE BELYSNING

När du har nyckeln i fickan tänds diskreta lampor under handtagen för att välkomna dig så snart du närmar dig RX.

#### 12. AVANCERADE BACKSPEGLAR

Backspeglarna är konstruerade för att minska vindbrus och de är även utrustade med en uppvärmningsfunktion samt monitor för döda vinkeln och 360°-vy. Elektrokromatisk teknik reducerar bländning i mörker, och speglarna fälls in automatisk för att inte skadas när du befinner dig på trånga utrymmen. Dessutom lutar de automatiskt neråt när du backar för att du ska få bättre sikt bakåt.

#### 13. SVÄVANDE TAKDESIGN

När du ser RX märker du tydligt de svarttonade och krominramade C-pelarna. De skapar en visuell effekt som gör att taket tillsynes svävar. En ovanlig design som aldrig tidigare skådats på en Lexus.



07



08



09



10



11



12



13





01

### 01. SKINNKLÄDD RATT

Den 3-ekrade skinnratten ligger perfekt i händerna och har en rad designelement som förbättrar komforten för dig som förare. Den har dessutom en uppvärmningsfunktion samt integrerade kontroller för styrning av ljud, telefon, multiinformationsskärm, Aktiv farthållare och Körfältsassistent.

### 02. CLIMATE CONCIERGE MED NANO<sup>®</sup> TEKNOLOGI

Klimatanläggningen anpassar automatiskt atmosfären i kupén efter aktuella förhållanden genom Climate Concierge. Den använder sedan informationen för att reglera temperaturen i sätena, ratten och kupén i sin helhet. Infraröda sensorer läser även av kroppstemperaturen hos dina passagerare i baksätet och justerar sedan luftkonditionering och temperatur. Vår prisbelönta Nanoe<sup>®</sup>-teknik använder mikroskopiska, negativt laddade partiklar för att rena luften. Tekniken har även en trevlig, fuktgivande effekt på din hud och ditt hår.

### 03. JUSTERBARA MUGGHÅLLARE

De två mugghållarna i mittkonsolen är smart utrustade med en gummimatta som ger ett extra grepp i botten vilket gör att plastflaskor enkelt kan öppnas med bara en hand. Mugghållarna längst fram är även justerbara och kan därmed rymma allt från långa plastflaskor till mindre take away-muggar.

### 04. FRAMSÄTEN

De exklusiva skinnsätena har genomgått en avancerad produktionsprocess där integrerad skum-teknik har använts. Denna racinginspirerade process ger både förare och passagerare en högre komfort och sidostöd, samtidigt som vi har haft möjlighet att lägga till extra kraftfulla sätesventiler.

### 05. FLEXIBEL KUPÉ

Det praktiska baksätet med en 40/20/40 delning är standard för RX vilket gör det enkelt för dig att ta med en cykel eller andra skrymmande föremål. Om du fäller mittsätet får du enkelt plats med skidor eller snowboard och väljer du att fälla hela sätesraden får du plats för riktigt stora otympliga föremål.

### 06. PADDLAR

Välj det manuella läget 'M' där du tack vare växelpaddlarna, som är placerade bakom ratten, enkelt växlar utan att behöva släppa ratten. Paddlarna kan även användas i läge 'D' vilket innebär att du kan motorbromsa i branta nedförsbackar eller växla ner en växel för att förbereda acceleration - till exempel vid omkörningar.

### 07. TELEFONFÖRVARING / USB-PORTAR

I mittkonsolen hittar du ett smart förvaringsutrymme för din mobiltelefon. Vi har även adderat två USB-portar på mittenkonsolens framsida samt två USB-portar under det centralt placerade armstödet.



02



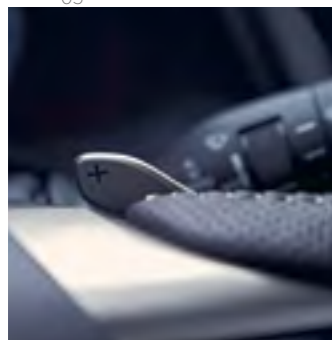
03



04



05



06



07

### 01. EN TREDJE SÄTESRAD

Genom RX 450hL erbjuder vi en tredje sätesrad vilket innebär att fem vuxna och två barn numera säkert kan följa med på resan.

### 02. FÖRVARING AV INSYNSSKYDD

För att förbättra sätes- och bagageutrymmet kan insynsskyddet enkelt förvaras under bagageutrymmets golv när det inte används.

### 03. SÄTT DIG LÄNGST BAK

Den andra sätesraden glider smidigt framåt medan sätet fälls för att passagerare enkelt ska kunna sätta sig bekvämt på tredje raden.

### 04. MUGGHÅLLARE

I RX 450hL har två stora mugghållare placerats mellan de två sätena på den tredje sätesraden för att resan ska bli extra bekväm för passagerarna längst bak.

### 05. KLIMATANLÄGGNING

RX 450hL har en individuell luftkonditioneringszon för den tredje sätesraden som kan styras antingen från sätet eller via den centrala multimedia-skärmen.

### 06. ELJUSTERBAR TREDJE SÄTESRAD

Den tredje sätesraden kan styras elektriskt från sätet i mitten eller från bagageutrymmet.



01



02



03



04



05



06





### 01. MULTIINFORMATIONSSKÄRM

Denna 4,2" stora TFT-skärmen (Thin Film Transistor) i färg är monterad mellan de två huvudmätarna i instrumentpanelen och håller dig uppdaterad på allt från säkerhetsvarningar till navigationsdirektiv.

### 02. ANALOG KLOCKA

För att du ska slippa släppa blicken från vägen är den analoga klockan placerad på förarsidan. Klockan är dessutom GPS-styrd vilket innebär att den justerar tiden automatiskt när du kör in i en ny tidszon.

### 03. 3D-VY

För att underlätta hanteringen av RX i trånga utrymmen skapar fyra kameror en virtuell 360° 3D-vy av din RX och guidar dig sedan via den stora centrala multimedia-skärmen. Bra vid manövrering i parkeringshus till exempel.

### 04. PIONEER® LJUDANLÄGGNING MED 12 HÖGTALARE

Ljudanläggningen från Pioneer® med 12 högtalare (med subwoofer) är standard för utrustningsnivåerna Comfort och Executive. Här ingår AM/FM RDS-mottagare, digital broadcasting, CD/DVD-spelare och Bluetooth®-koppling.

### 05. MARK LEVINSON®

Ljudanläggningen med Mark Levinson® Premium Surround-systemet har 15-högtalare. GreenEdge™-teknik och har skräddarsytt efter RX akustiska egenskaper. Systemet levererar därmed en digital hemmabioupplevelse i 7.1 som förbättrats av Clari-Fi™-teknik, vilken återuppbygger ljud som gått förlorat under en digital kompression.

### 06. EXTRA BRED VINDRUTEDISPLAY

All typ av fordonsdata projiceras i färg direkt på vindrutans. Projiceringen är 240 mm x 90 mm stor och ger dig snabbt information kring navigering eller ljudanläggningen utan att du behöver blicken från vägen.

01



02



03



04



05



06

### 01. EXTRA STOR 12,3" SKÄRM

För att du ska kunna slappna av bakom ratten är den 12,3" stora centrala skärmen perfekt placerad i mitten av instrumentbrädan. Skärmen har ett split-screen läge som gör det möjligt att följa navigationen samtidigt som du till exempel reglerar ljud- eller klimatanläggningen.

### 02. TOUCH PAD-KONTROLL


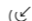


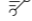
Förare eller passagerare styr enkelt allt från Lexus Premium Navigation till klimatanläggning via röstkommando eller Touch Pad-kontrollen. Interface har designats för att ge en lika intuitiv känsla som en smartphone inkl. scroll- och touchfunktioner.

### 03. LEXUS PREMIUM NAVIGATION

Lexus Premium Navigation erbjuder detaljrik 3D-grafik med "Point of interest" sökning samt uppdaterade kartor tack vare trådlös teknologi. Och för att göra användningen ännu enklare har du alltid tillgång till en elektronisk användarmanual. Dessutom är online-tjänster som online-uppdatering om trafikläget, lokalisering av närmaste parkering eller bensinstation, väderinformation samt Google Search och Google Street View tillgängligt.

### 04. LEXUS LINK - CONNECTED SERVICES

Genom att ansluta bilen till Min Lexus och Lexus smartphone-app Lexus Link förvandlar du din RX till en uppkopplad bil. Lexus Link ger dig sömlös åtkomst till uppkopplade tjänster som: Hitta min Lexus, skicka destination till min Lexus, servicepåminnelser, olycks- och kollisionsmeddelanden eller aktuell batterihälsa.

-  Kördata: Registerar din färddata, körstil och affärsresor.
-  Hitta min Lexus: Lokaliserar din Lexus och visar vägen tillbaka till bilen.
-  Olycksassistans: Om olyckan är tillräckligt allvarlig kontaktar systemet räddningstjänsten.
-  Service och underhåll: Hjälper dig ta hand om din RX på rätt sätt.
-  Dela med bilen: Planera din kommande resa på en annan enhet och skicka den sedan till din Lexus. Dessutom guidar systemet dig hel vägen fram till dörren, oavsett om du parkerar en bit bort från slutdestinationen.

### 05. SMARTPHONE INTEGRATION

Med Apple CarPlay och Android Auto kan du enkelt använda din smartphones appar via RX multimedia-skärm.

### 06. TRÅDLÖS LADDARE

Smidigt placerad i RX mittkonsol hittar du den trådlösa smartphone-laddaren. Denna laddare ger dig ett fulladdat batteri utan att du behöver koppla in en sladd tack vare induktionsladdning.

### 07. WI-FI HOTSPOT

Nya RX är utrustad med WiFi som gör att du har tillgång till en lika snabb som stabil 4G Internet-anslutning när du är på resande fot. Du kan trådlöst ansluta upp till 10 bärbara datorer, surfplattor eller smartphones till RX WiFi samtidigt.



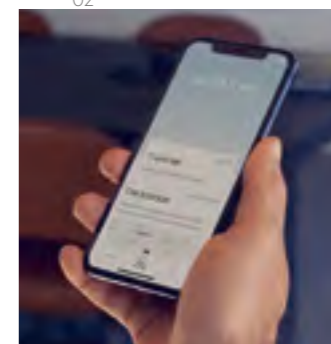
01



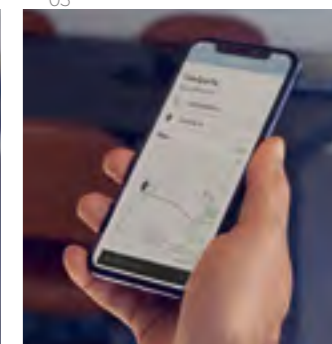
02



03



04



05



06





01

### 01. LEXUS SAFETY SYSTEM +

Banbrytande Lexus Safety System + är standard när du väljer Lexus RX. Ett avancerat säkerhetssystem som är skapat för att du i högsta möjliga mån ska kunna undvika en kollision ute i trafiken.

### 02. AKTIVT KROCKSKYDDSSYSTEM

Nya RX är utrustad med Lexus Aktiva krockskyddssystem som förutom övrig trafik enkelt upptäcker fotgängare på natten och cyklar på dagen. Systemet styrs av kameror vars känslighet och dynamiska räckvidd har förbättrats för att olyckor i mörker ska minska. Vidare har millimetervågradarens detektionsvinkel breddats så att cyklar numera upptäcks. Om systemet bedömer att risken för en kollision är hög bromsar RX automatiskt för att undvika en kollision, eller i alla fall minska skador i händelse av att en kollision är oundviklig.

### 03. KÖRFÄLTSSASSISTANS

Körfältsassistansen övervakar RX position i körfältet via en kamera som är monterad i framtaket. Om bilen håller på att glida ut mot sidan av körfältet aktiveras en varningssignal samtidigt som systemet smidigt korrigerar positionen på vägen.

### 04. AKTIV FARTHÅLLARE

Detta system använder en millimetervågradar samt en kamera för att upptäcka fordon framför RX och på så sätt bibehålla ett lämpligt avstånd. Om fordonet framför saktar ner kommer RX automatiskt att bromsa in. När bilen framför återigen accelererar eller viker av återgår RX automatiskt till den ursprungliga hastigheten.

### 05. VÄGSKYLTSIGENKÄNNING

Lexus RX är utrustad med Vägskyltsigenkänning. Ett system som känner igen trafikskyltar och skickar informationen till föraren via multiinformations-skärmen. När systemet är sammankopplat med den Aktiva farthållaren justeras bilens hastighet automatiskt i enlighet med den aktuella hastighetsbegränsningen som Vägskyltsavläsaren har registrerat.

### 06. ADAPTIVT HELLJUSSYSTEM MED BLADESCAN

Världspremiär för helt nya BladeScan i Lexus RX. Denna nya teknologi låter ljuset från 12 lysdioder projiceras på bladen i en cirkulär spegel som roterar med 6 000 varv/min och sedan skickar ut ljuset genom en lins. Det Adaptiva helljussystemet hjälper sedan föraren att känna igen fotgängare och vägskyltar tydligare samt på ett längre avstånd utan att blända mötande trafik.

Lexus Safety System + får inte under några omständigheter användas för att ersätta dina färdigheter bakom ratten. Läs noggrant igenom instruktionsboken innan du använder systemet och kom ihåg att föraren alltid ansvarar för säkerheten. Detaljer om specifikationer och utrustning kan ändras enligt lokala förhållanden och krav. Vänligen fråga din lokala auktoriserade Lexus-återförsäljare om du har några frågor.



02



03



04



05



06

### 01. 5 STJÄRNOR I EURO NCAP

RX 450h och nya RX 450hL tilldelades 5 stjärnor i det prestigefyllda testet Euro NCAP. Ett test vars syfte är att hjälpa konsumenter att enklare kunna jämföra fordon samt identifiera det säkraste valet för deras behov. RX låg långt över det som krävdes för att uppnå maximala fem stjärnor och hade det bästa fotgängarskyddet som någonsin har uppnåtts av en stor SUV. Ett resultat som gör RX 450h och nya RX 450hL till några av de säkraste bilarna i sitt segment.

### 02. TIO KROCKKUDDAR

RX är standardutrustad med tio krockkuddar. Vid en kollision aktiverar krocksensorerna förar- och passagerarkrockkuddarna samt sidokrockkuddarna samtidigt. Passagerare i framsätet skyddas även av knärockkuddarna medan krockskyddsgardiner löper längsmed båda sidor av Lexus RX.

### 03. RX 450hL HAR KROCKKUDDAR LÅNGS BAK

I RX L har våra ingenjörer förlängt krockskyddsgardinerna längsmed sidorna för att även passagerare längst bak ska färdas säkert.

### 04. INTELLIGENTA PARKERINGSENSORER

När parkeringssensorer bak eller fram upptäcker ett objekt i närheten av RX, vid hastigheter under 15 km/h, ger den inte bara ifrån sig en signal. RX saktar även in automatiskt och uppmanar dig att bromsa. Om systemet anser att en kollision är oundviklig bromsar bilen automatiskt tills den står helt still.

### 05. MONITOR FÖR DÖDA VINKELN

RX har en radar i stötfångaren som läser av körfälten bakom och bredvid bilen. När föraren indikerar ett filbyte, samtidigt som en trafikant ligger i en fil bredvid RX, varnas föraren genom att en lampa tänds i backspegeln.

### 06. BACKVARNARE FÖR KORSANDE TRAFIK MED AUTOBROMS

Backvarnaren för korsande trafik använder sig av samma sensorer som monitorn för döda vinkeln för att upptäcka fordon som är i närheten av bilen på exempelvis en parkeringsplats. Om en kollision är nära aktiveras Drive Force Limiting Control och Brake Control för att aktivt undvika en krock.



01



02



03



04



05



06





### 01. FÖRSTÄRKT CHASSI

Den senaste generationen av RX är otroligt exakt och lyhörd tack vare ett starkare chassi, förbättrad hjulupphängning och ny styrteknik. Avancerad lasersvetsning- och limningsteknik har här kombinerats för att RX ska bli extra slitstark.

### 02. AVANCERAD AERODYNAMIK

RX har aerodynamiska egenskaper tack vare ett nästintill platt underrede och en takspoiler som håller ner bränsleförbrukningen samtidigt som ljud och turbulens från luftströmmar minskat markant. En genomtänkt design som säkerställer att det alltid är en fantastisk upplevelse att köra en RX, även vid höga hastigheter.



### 03. KÖRLÄGESVÄLJARE

Genom körölagessväljaren som är centralt placerad i mittkonsolen kan du snabbt välja mellan ECO, NORMAL, SPORT S och SPORT S+. Allt för att maximera RX effekt, dynamik och prestanda på bästa möjliga sätt. Som förare kan du även anpassa RX efter din körstil genom läget CUSTOMIZE som då ställer in motor, hybridsystem, chassi och luftkonditionering efter dig och din körstil.

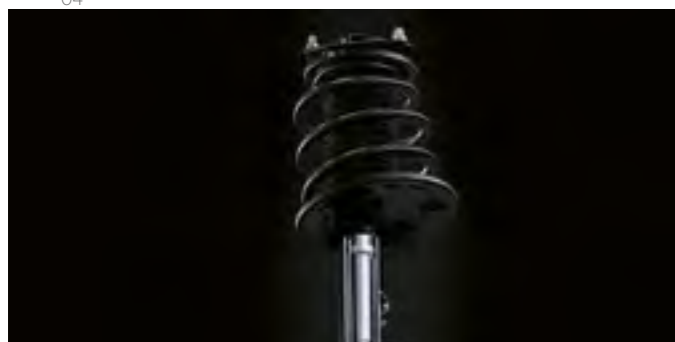
### 04. FYRHJULSDRIFT / E-FOUR

Den innovativa och variabla fyrhjulsdriften E-FOUR har en 50 kW stark elmotor monterad på bakaxeln, vilket ger omedelbar respons när du behöver det.



### 05. ADAPTIV FJÄDRING

För en förhöjd känsla bakom ratten kan RX utrustas med Adaptiv fjädring som levererar intelligent dämpning till alla fyra hjulen. Detta förbättrar inte bara körkomforten utan ökar även stabiliteten vilket ger föraren full kontroll över denna stora SUV.



### 01. F SPORT DESIGN

RX 450h F SPORT S är utrustad med en djärvare signaturgill som har en exklusiv nätdesign och lägre spoiler, med ett skydd i krom. Detaljer som ett F SPORT-emblem (baserat på kurvorna från Fuji Speedway), svarta ytterbackspeglar och 20" F SPORT lättmetallfälgar hjälper dessutom till att accentuera RX kaxiga karaktär.



### 02. 20" F SPORT LÄTTMETALLFÄLGAR

Dessa 20" lättmetallfälgar är utformade exklusivt för F SPORT S med mörk metallicfärg som återspeglar de målmedvetna, sportiga aspekterna av RX.



### 03. F SPORT INSTRUMENT

Den centrala F SPORT-mätaren använder innovativ tunnfilmtransistor-teknik. En lösning RX F SPORT ärvt från supersportbilen LFA. Bildskärm har både en digital varv- och hastighetsmätare, som även finns representerade i Lexus F-bilar.



### 04. F SPORT INTERIOR

Skinnklädseln Dark Rose (med svart takhimmel) är accentfärgen för utrustningsnivån F SPORT till RX 450h. De exklusiva F SPORT-sätena är skapade med en integrerad skumteknik för extra stöd när du tar en snäv kurva. Aluminiuminlägg kompletterar den vackert utformade F SPORT-ratten som är inspirerad av vår ikoniska supersportbil LFA. Ratten med perforerat skinn matchar också växelväljaren och skapar en spännande racingkaraktär.

### 05. G-SENSOR

Instrumentbrädan i RX med utrustningsnivån F SPORT S har en G-kraftsensor som mäter både longitud och latitud. Sensorn läser av RX position och presenterar styrvinkeln, gasreglaget och det hydrauliska bromstrycket.



### 06. AKTIV FJÄDRING, FRAM OCH BAK

För mer smidig och förfinad hantering har RX F SPORT S utrustats med prestandadämpare både bak och fram.







01



02

### 01. 18" LÄTTMETALLFÄLGAR I SILVER

De 5-ekrade lättmetallfälgarna med en silveryta har en stor personlighet. Som alla Lexus lättmetallfälgar är de även skapade med hög precision för att kunna ge extra styrka och balans ute på vägen.

### 02. DEKORLIST I KROM, DÖRR

En djärv strimma av krom följer undersidan av varje sidodörr på RX för att ytterligare framhäva den urbana stilen.

### 03. DEKORLIST, BAGAGELUCKA\*

Kromdetaljerna placerade längsmed nederkanten av bagageluckan levererar ett lika snyggt som subtilt utseende.

### 04. SKYDDSLIST FÖR DEN BAKRE STÖTFÅNGAREN, SVART\*

Denna skyddslist är tillverkad av ett robust svart kompositmaterial som skyddar den bakre stötfångarens lack när bagage ska lastas i eller ur bagageutrymmet.

### 05. SKYDDSLIST FÖR DEN BAKRE STÖTFÅNGAREN, ROSTFRITT

Genom att vara tillverkad av polerat rostfritt stål kombinerar denna skyddslist stil och styrka på ett perfekt sätt. Skyddsplattan har en kant som skyddar den bakre stötfångaren när bagage ska lastas i eller ur bagageutrymmet.

### 06. BAGAGERUMSMATTA

Genom att vara tillverkad av hård, flexibel plast med ett slitstarkt ytmönster och upphöjda kanter skyddar mattan bagageutrymmet mot lera, smuts, sand eller vätskor.

### 07. HORIZONTALT LASTNÄT

Om inte bagageutrymmet är fullpackat glider väskor lätt runt vilket kan distrahera föraren. Tack vara det horisontella lastnätet löser sig det problemet genom att lastnätet håller bagaget på plats under hela färden.

### 08. VERTIKALT LASTNÄT

Nätet sätts enkelt upp på de förmonterade krokarna i bagageutrymmet vilket gör att du på ett smidigt sätt kan hålla mindre föremål på plats under hela färden.



03



04



05



06



07



08

### 09. TAKMONTERAD CYKELHÅLLARE

Cykelhållaren är lösbar och har ett speciellt grepp som säkrar både cykelns hjul och ram. Bekvämt nog kan cykelns position dessutom korrigeras när den står stadigt på taket.

### 10. SKID- OCH SNOWBOARDHÅLLARE

Den lösbara skid- och snowboardhållaren har en mjuk yta som håller din utrustning på plats utan att skada dess yta. Hållaren kopplas ihop med RX takräcke och rymmer sex par skidor eller fyra snowboards.

### 11. TAKRÄCKE\*\*

Takracket låses fast på takrelingen och utgör därför en säker bas när du ska packa större föremål på taket.

### 12. TAKBOX

Med en aerodynamisk design har denna takbox hög kapacitet som är idealisk för semesterar med hela familjen. Boxen går att öppna från båda sidor och har ett centrallås med flera låspunkter. Den finns tillgänglig i titanfärg med "aeroskin" mönstrad lucka.

### 13. DRAGKROK, AVTAGBAR\*

För att minimera risken för belastningsskador på din Lexus distribuerar RX jämna drag- och bromskraft vid bogsering. Den har även en vertikal avtagbar dragkrok och ett smidigt kabelkit.

RX 450hL erbjuder ett cykelhållarfäste och ett stötfångarhölje. Cykelhållarfästet är tillverkat i svart stryktåligt stål och ger möjlighet att hänga på en cykelhållare på fordon som egentligen saknar bogseringsmöjlighet. Detta fäste går enkelt att ta bort när det inte används.

### 14. SPEGELSKYDD

Spegelskyddet framhäver Lexus RX djärva design.

### 15. GOLVMATTOR

De svarta eller bruna golvmattorna är tillverkade av acovelour för att skydda kupémattan samt komplettera kupéns ljudabsorberande egenskaper. Dessutom har mattorna en särskild säkerhetsanordning som hindrar dem från att glida runt.

### 16. NYCKELSKYDD

Ett stiligt etui som skyddar din smarta nyckeln.



09



10



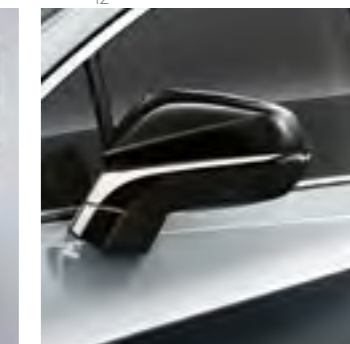
11



12



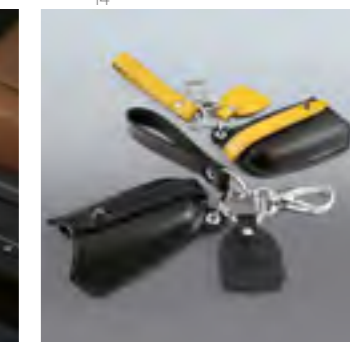
13



14



15



16

\* Ej tillgänglig på RX 450hL.

\*\* Ej kompatibel med panoramaglastaket.



## ATT UTVECKLA EN NY LEXUS-FÄRG ÄR BÅDE KOMPLICERAT OCH TIDSKRÄVANDE



Lexus designers använder aldrig standardkulörer, utan föredrar att utveckla sina egna från grunden. Det är en mödosam process som kan ta ända upp till två år. Lexus färgpalett omfattar idag cirka 30 färger: bland annat metallicfärgerna Ice Ecu och Terrane Khaki.

Det finns inga genvägar för att skapa en ny Lexus-färg; en designers slutgiltiga val görs först efter att noggrant ha granskat hundratals färgprover. "När vi håller på att utveckla en ny färg studerar jag så många nyanser att jag ibland inte kan se klart vid arbetsdagens slut" säger Megumi Suzuki, en av Lexus mest erfarna färgdesigners.

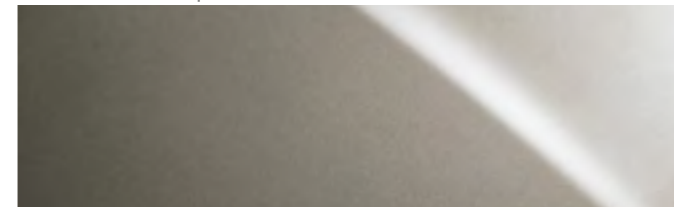
"Varenda gång jag träffar någon, går in i en affär eller hem till en vän så kollar jag rent automatiskt in material och färger," säger hon. "Och jag är knappast ensam om det på min avdelning."

Även efter det att man till slut valt en färg finns det massor kvar att göra. Under processens gång har också Suzuki tagit hjälp av en rad olika experter; labbtekniker som blandar färgerna, konstruktörer, skulptörer som bygger lermodellerna och inte minst de på lackeringsavdelningen vilka ansvarar för att ge varje enstaka RX som lämnar fabriken en perfekt finish. Med några veckors mellanrum levererar Kansai Paint (en färgleverantör till Lexus) en ny sändning och då går Lexus färgdesigners ytterst noggrant igenom proven. Man vrider och böjer de lackade testpanelerna för att efterlikna bilens kurvor och man gör det såväl inomhus som utomhus, under strålkastare, i strålände solsken, i skugga och när det är molnigt. Man gör det vid olika tider, under dag och kväll och vid olika årstider.

Att välja den slutliga nyansen är inte lätt; en färg som kan se bländande vacker ut en solig sommarmorgon kan framstå som karaktärlös i skuggan eller i bilsalongens belysning. En färgdesigner måste också kämpa emot sina egna preferenser. "En märklig sak med färger är att ens uppfattning förändras beroende på årstid, hur man känner sig just nu och de trender man ser runt omkring sig," säger Suzuki.

F WHITE | 083<sup>1</sup>SONIC WHITE | 085<sup>2</sup>

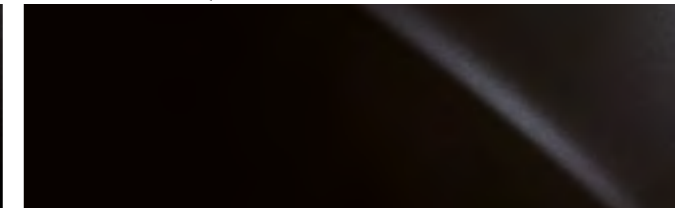
SONIC TITANIUM | 1J7



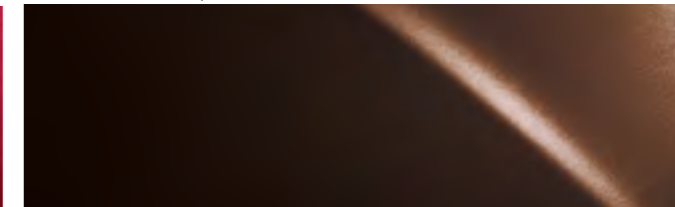
MERCURY GREY | 1H9

BLACK | 212<sup>3</sup>

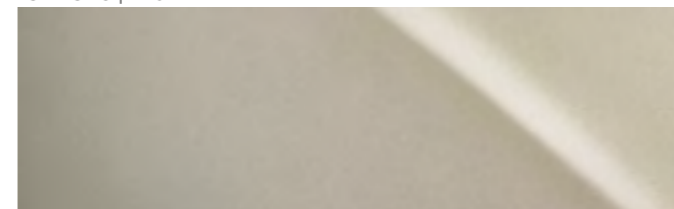
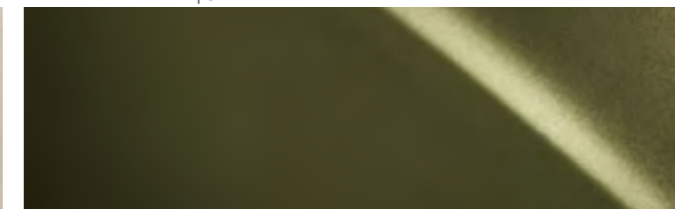
GRAPHITE BLACK | 223



MORELLO RED | 3R1

COPPER BROWN | 4X2<sup>2</sup>

DEEP BLUE | 8X5

SAPPHIRE BLUE | 8X1<sup>1</sup>ICE ECRU | 4X8<sup>2</sup>TERRANE KHAKI | 6X4<sup>2</sup>

<sup>1</sup> Endast tillgänglig till F SPORT S.

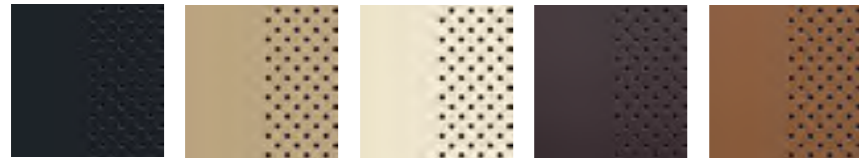
<sup>2</sup> Ej tillgänglig till F SPORT S.

<sup>3</sup> Ej metallic.

Tänk på att färgerna som visas här i trycksaken av trycktekniska skäl inte alltid överensstämmer exakt med verkligheten.

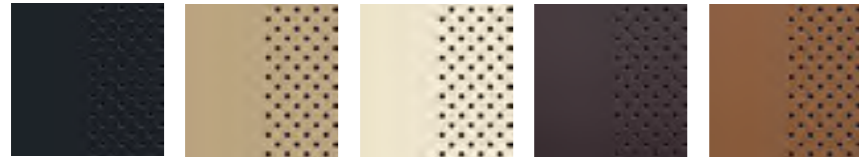


**MJUKT SKINN<sup>1</sup>**



Black Ivory Rich Cream Noble Brown Ochre

**SEMIANILIN-SKINN<sup>2</sup>**



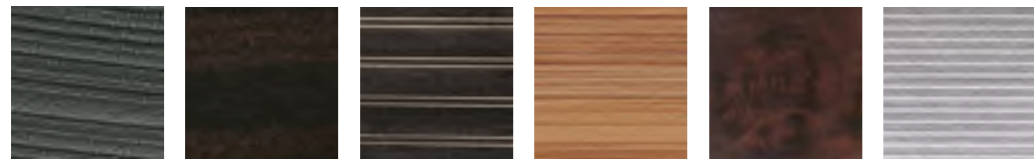
Black Ivory Rich Cream Noble Brown Ochre

**F SPORT SKINN<sup>3</sup>**



Black Black with White Accent Flare Red

**INLÄGG<sup>4</sup>**



Black Grain Dark Brown, Shimamoku Laser Cut Dark Wood Bamboo Open Pore Walnut Aluminium

**F SPORT INLÄGG<sup>5</sup>**

<sup>1</sup> Mjukt skinn är standard för utrustningsnivåerna Comfort och Executive.

<sup>2</sup> Semianilin-skinn är standard på utrustningsnivån Luxury.

<sup>3</sup> F SPORT-skinn är standard för utrustningsnivån F SPORT S.

<sup>4</sup> Svart krom är standard för utrustningsnivåerna Comfort och Executive. Till utrustningsnivån Luxury kan du välja på fyra olika träinlägg. Bamboo är bara tillgängligt i kombination med semi-anilineskinn i Black, Ivory eller Ochre.

<sup>5</sup> Aluminium-inlägg är standard för F SPORT S.

Bilderna på följande tre sidor illustrerar ett urval av de kombinationer som är tillgängliga. Din lokala auktoriserade Lexus-återförsäljare ger dig gärna ytterligare hjälp. Du kan även hitta mer information i bilkonfiguratorn på [www.lexus.se](http://www.lexus.se).



01



02



03

01 Ivory skinn med Black Grain-inlägg (Executive).

02 Black skinn med Black Grain-inlägg (Executive).

03 Rich cream skinn med Black Grain-inlägg (Executive).





04



05



06

- 04 Rich Cream semianilin-skinn med laserskurna Dark Wood-inlägg (Luxury).
- 05 Nobel Brown semianilin-skinn med laserskurna Dark Wood-inlägg (Luxury).
- 06 Ochre semianilin-skinn med laserskurna Dark Wood-inlägg (Luxury).



07



08



09

- 07 Black F SPORT-skinn med Aluminium-inlägg (F SPORT S).
- 08 Black och White Accent F SPORT-skinn med Aluminium-inlägg (F SPORT S).
- 09 Flared Red F SPORT-skinn med Aluminium-inlägg (F SPORT S).



EXTERIÖR	COMFORT*	EXECUTIVE	FSPORT S*	LUXURY
Akustiskt fönsterglas, vidruta och framdörrar	■	■	■	■
Backspeglar, automatiskt avbländande	–	■	■	■
Backspeglar, eluppvärmda, automatiskt infällbara	■	■	■	■
Dimljus fram, LED	■	■	■	■
Dimljus fram, LED	■	■	■	■
Dimsensor	■	■	■	■
F-mönstrad grill	–	–	■	–
Intelligenta parkeringssensorer fram och bak	■	■	■	■
Kurvljus, LED	■	■	■	■
LED-varselljus	■	■	■	■
Regnsensor för vindrutetorkare	■	■	■	■
Rutor bak, mörktonade	■	■	■	■
Sekventiella blinkers, fram och bak	■	■	■	■
Signaturgrill, L-mönster design	■	■	–	■
Strålkastare med automatisk nivåreglering	■	■	■	■
Strålkastare, trippel-LED	■	■	■	■
Strålkastarspolare	■	■	■	■
Vattenavvisande glas, vindruta och framdörrar	■	■	■	■

WHEELS	COMFORT*	EXECUTIVE	FSPORT S*	LUXURY
18" lättmetallfälgar, 235/65 R18 däck	■	–	–	–
20" F SPORT lättmetallfälgar, 235/55 R20 däck	–	–	■	–
20" lättmetallfälgar, 235/55 R20 däck	–	■	–	–
20" lättmetallfälgar, Hyper Chrome-yta, 235/55 R20 däck	–	–	–	■

AKTIV SÄKERHET OCH KÖREGENSKAPER	COMFORT*	EXECUTIVE	FSPORT S*	LUXURY
Adaptiv fjädring (AVS)	–	–	■	■
Aktiv farthållare (DRCC)	■	■	■	■
Aktiv fjädring, fram och bak	–	–	■	–
Aktiva bromsljus	■	■	■	■
Aktivt krockskyddssystem (PCS)	■	■	■	■
Antisladdsystem (VSC)	■	■	■	■
Antispinnsystem (TRC)	■	■	■	■
Automatiskt avbländande helljus (AHB)	■	■	–	–
Automatiskt avbländande helljus (AHS) med BladeScan	–	–	■	■
Cykeligenkänning, dagtid	■	■	■	■
Dynamisk stabilitetskontroll (VDIM)	■	■	■	■
Elektrisk styrservo (EPS)	■	■	■	■
Elektronisk bromskontroll, regenererande (ECB)	■	■	■	■
Elektronisk bromskraftsfördelning (EBD)	■	■	■	■
Elektronisk handbroms (EPB)	■	■	■	■
EV (Electric Vehicle) köräge	■	■	■	■
Fotgångarigenkänning	■	■	■	■
Hjälp vid start i motlut (HAC)	■	■	■	■
Körfältsassistans (LTA)	■	■	■	■
Körlägesväljare (ECO - NORMAL / SPORT S / SPORT S+)	–	–	■	■
Körlägesväljare (ECO, NORMAL, SPORT)	■	■	–	–
Läsningsfria bromsar (ABS)	■	■	■	■
Monitor för döda vinkeln (BSM) med backvarnare för korsande trafik (RCTA)	–	□	■	■
Start och stop system	–	–	–	–
Vägskyltsavläsare (RSA)	■	■	■	■
Varningssystem för lågt lufttryck i däcken (TPWS) med automatisk lokalisering	■	■	■	■

PASSIV SÄKERHET	COMFORT*	EXECUTIVE	FSPORT S*	LUXURY
Bältespåminnare (varningslampa och ljudsignal)	■	■	■	■
Bältessträckare, fram och yttre sittplatser bak	■	■	■	■
i-Size-fästen för barnstol, yttre sittplatser bak	■	■	■	■
ISOFIX-fästen för barnstol, yttre sittplatserna bak	■	■	■	■
Krockkudde passagerare fram, urkopplingsbar med nyckel	■	■	■	■
Krockkudde, 2 steg, förare och passagerare fram	■	■	■	■
Krockkudde, knä, förarsäte	■	■	■	■
Krockkudde, passagerare fram	■	■	■	■
Sidokrockkuddar, förare och passagerare fram, yttre sittplatser bak	■	■	■	■
Sidokrocksgardin	■	■	■	■

SÄKERHET	COMFORT*	EXECUTIVE	FSPORT S*	LUXURY
Automatiskt dörrlås	■	■	■	■
Dubbla dörrlås	■	■	■	■
Stödskyddssystem, rörelse- och lutnings- och glaskrossensor, med siren	■	■	■	■
Trådlöst dörrlås	■	■	■	■

LJUD, KOMMUNIKATION OCH INFORMATION	COMFORT*	EXECUTIVE	FSPORT S*	LUXURY
360°-monitor (PVM)	–	–	■	■
4/6 st USB-portar, fram och bak (RX 450h/RX 450hL)	■	■	■	■
Analog hastighetsmätare	■	■	–	■
Backkamera	■	■	■	■
Bluetooth®, handsfree och ljuduppspelning	■	■	■	■
Digital hastighetsmätare	–	–	■	–
Inbyggd, singel CD-spelare	■	–	–	–
Inbyggd, singel CD/DVD-spelare	–	■	■	■
Klocka, analog med GPS-funktion	■	■	■	■
Lexus Link Connected Services	■	■	■	■
Lexus Navigation, skärm 8"	■	–	–	–
Lexus Premium Navigation, skärm 12,3"	–	■	■	■
Ljudanläggning, Mark Levinson® Surround System med 15 högtalare	–	–	■	■
Ljudanläggning, Pioneer® med 12 högtalare	■	■	–	–
Multiinformationsskärm, 4,2" i färg	■	■	■	■
Multimedia-skärm, 12,3"	–	■	■	■
Multimedia-skärm, Lexus Media Display, 8"	■	–	–	–
Radio med digital radiomottagning (DAB)	■	■	■	■
Ratt med kontrollknappar för ljud / skärm / telefon / röst / DRCC / LTA	■	■	■	■
Smartphone integration (Apple CarPlay®, Android Auto®)	■	■	■	■
Touch Pad-kontroll för multimedia-skärm	■	■	■	■
Trådlös laddare	■	■	■	■
Vindrutedisplay (HUD)	–	□	■	■

- Tillgänglig som standard
- Tillgänglig som tillval
- Tillgänglig som del av ett paket
- Inte tillgänglig

\* Utrustningsnivåerna Comfort och F SPORT S är bara tillgängliga för RX 450h modeller.



INTERIÖR KOMFORT	COMFORT*	EXECUTIVE	F SPORT S*	LUXURY
Automatiskt cirkulationssystem, klimatanläggning	■	■	■	■
Baksäte med elektriskt juster- och fällbart ryggstöd, 60/40-delning (RX 450h)	–	–	■	■
Baksäte, tredje sätesraden, elektriskt juster- och fällbart ryggstöd, 50/50-delning (RX 450hL)	–	■	–	■
Baksäten, eluppvärmda	–	■	■	■
Fem säten (2/3) konfiguration	■	■	■	■
Fönster, elektroniska med on touch-kontroll	■	■	■	■
Förarsäte med minnesfunktion (säte, ratt, backspeglar) - tre användare	–	■	■	■
Förarsäte med minnesfunktion (säte, ratt) - tre profiler	■	–	–	–
Framsäte med 2-vägs eljusterbart svankstöd	■	■	■	–
Framsäte med 4-vägs eljusterbart svankstöd	–	–	–	■
Framsäte, 10-vägs eljusterbara med minnesfunktion	–	–	–	■
Framsäte, 8-vägs eljusterbara	■	■	■	–
Framsäte, F SPORT	–	–	■	–
Framsäten med minnesfunktion - 3 användare	–	–	–	■
Framsäten med svankstöd	–	–	–	■
Framsäten, eluppvärmda	■	■	■	■
In/ursteagsautomatik; förarstol och ratt justeras för enklare in- och utsteg	■	■	■	■
Instegslistor, F SPORT i aluminium med Lexus-inskription	–	–	■	–
Klimatanläggning med Nanoe®-teknologi	■	■	■	■
Klimatanläggning, elektronisk, 2-zoner (RX 450h)	■	■	■	■
Klimatanläggning, elektronisk, 3-zoner (RX 450hL)	–	■	–	■
Kortnyckel	–	–	■	■
Lufffilter med pollenavvisare och deo	■	■	■	■
Ratt, eluppvärmd	■	■	■	■
Ratt, treekrad och klädd i perforerat skinn	–	–	■	–
Ratt, treekrad och klädd i skinn	■	■	–	■
Ratt, treekrad och klädd i trä och skinn, med växelpaddlar	–	–	–	□
Sex säten (2/2/2) konfiguration (Endast RX 450hL)	–	–	–	□
Sju säten (2/3/2) konfiguration (Endast RX 450hL)	–	■	–	■
Svarta taklinjer	–	–	■	–
Taklucka, elektrisk (lutnings-/skjutbar) med manuella solskyddsgardiner (RX 450hL)	–	□	–	○/□
Vidrutetorkare	■	■	■	■

INTERIÖR KOMFORT	COMFORT*	EXECUTIVE	F SPORT S*	LUXURY
Backspegel, automatiskt avbländade	■	■	■	■
Bagagelucka, kick-open funktion <sup>3</sup>	–	■	■	■
Baksäte med manuellt fällbart ryggstöd, 40/20/40-delning	■	■	–	–
Baksäte med manuellt juster- och fällbart ryggstöd, fristående kaptensäte (RX 450hL)	–	–	–	□
Baksäte med manuellt justerbart ryggstöd, 60/40-delning	■	■	–	–
Baksäte, kapten (RX 450hL)	–	–	–	□
Förvaringsbox, mittkonsol bak <sup>1</sup>	■	■	■	■
Framsäten, luftkonditionerade	■	■	■	■
Framsäten, lyxversion	–	–	–	■
Instegslistor, Lexus-inskription, dörrar fram	■	■	–	■
Instegslistor, upplysta fram	–	–	–	■
Klädsel, semianilin-skinn, fram och baksäte <sup>2</sup>	–	–	–	■
Kortnyckel	■	■	■	■
Lexus Climate Concierge	■	■	■	■
Reparationskit, däck	■	■	■	■
Skinnklädsel, fram och baksäten <sup>2</sup>	■	■	■	–
Skydd för bagageutrymme, avtagbart	■	■	■	■
Solskyddsgardiner för sidorutor bak, manuella	–	–	■	■
Sportpedaler, aluminium	–	–	■	–
Subtil LED-belysning	■	■	■	■
Taklucka, elektrisk (lutnings-/skjutbar) med elektriska solskyddsgardiner (RX 450h)	–	□	○	○/□
Växelpaddlar	■	■	■	■
Växelväljare, skinnklädd	■	■	–	■
Växelväljare, skinnklädd	–	–	■	–

TILLVAL	COMFORT*	EXECUTIVE	F SPORT S*	LUXURY
Panoramaglastak med elektrisk lutnings-/skjutbar och elektrisk solskyddsgardin (Endast för RX 450h)	–	□	○	○/□
Soltak, elektrisk lutnings-/skjutbar och manuell solskyddsgardin (Endast för RX 450hL)	–	□	–	○/□

- Tillgänglig som standard
- Tillgänglig som tillval
- Tillgänglig som del av ett paket
- Inte tillgänglig

\* Utrustningsnivåerna Comfort och F SPORT S är bara tillgängliga för RX 450h modeller.

<sup>1</sup> Det bakre förvaringsutrymme i mittarmstödet är inte tillgängligt om det bakre kaptensstolspaketet är valt.

<sup>2</sup> På RX 450hL-modellerna är stolstödet på den tredje raden i Tahara.

<sup>3</sup> Kick open-funktionen inaktiveras om dragkroken är installerad på RX 450h F SPORT S, eller om cykelhållarfästet är installerat på RX 450hL.



PAKET	COMFORT*	EXECUTIVE	FSPORTS*	LUXURY
<b>Lexus Safety System +<sup>1</sup></b>				
Aktiv farthållare (DRCC)	■	■	■	■
Aktivt helljussystem (AHS) med BladeScan	–	–	■	■
Aktivt krockskyddssystem (PCS)	■	■	■	■
Automatiskt avbländande helljus (AHB)	■	■	–	–
Cykeligenkänning, dagtid	■	■	■	■
Fotgångarigenkänning	■	■	■	■
Körfältsassistans (LTA)	■	■	■	■
Rattmonterade kontroll - ljud / skärm / telefon / röst / DRCC / LKA	■	■	■	■
Vägskylltsigenkänning (RSA)	■	■	■	■
<b>Multimediapakets för 8" multimedia-skärm</b>				
Lexus Navigation	■	–	–	–
Ljudanläggning från Pioneer® med 12 högtalare	■	■	–	–
Multimedia-skärm, Lexus Media Display, 8"	■	–	–	–
Trådlös laddare	■	■	■	■
<b>Multimediapakets för Multimedia-skärm 12,3"</b>				
Inbyggd, CD/DVD-spelare,	–	■	■	■
Lexus Premium Navigation	–	■	■	■
Ljudanläggning från Pioneer® med 12 högtalare	■	■	–	–
Multimedia-skärm, 12,3"	–	■	■	■
Trådlös laddare	■	■	■	■
<b>Teknikpaket</b>				
Monitor för döda vinkeln (BSM) med backvarnare för korsande trafik (RCTAB)	–	□	■	■
Vindrutedisplay (HUD)	–	□	■	■
<b>Teknikpaket med Panoramatak (endast för RX 450h)</b>				
Monitor för döda vinkeln (BSM) med backvarnare för korsande trafik (RCTAB)	–	□	■	■
Panoramaglastak med elektrisk lutnings-/skjutbar och elektrisk solskyddsgardin	–	□	○	○/□
Vindrutedisplay (HUD)	–	□	■	■

PAKET	COMFORT*	EXECUTIVE	FSPORTS*	LUXURY
<b>Teknikpaket med soltak (Endast för RX 450hL)</b>				
Glastak med elektrisk lutnings-/skjutbar och manuell solskyddsgardin	–	□	–	○/□
Monitor för döda vinkeln (BSM) med backvarnare för korsande trafik (RCTAB)	–	□	■	■
Vindrutedisplay (HUD)	–	□	■	■
<b>Trärattspaket med Panoramatak (endast för RX 450h)</b>				
Elektroniskt panoramaglastak med elektronisk solskyddsgardin (RX 450h)	–	□	○	○/□
Ratt, treekrad och skinnklädd med trä-inlägg	–	–	–	□
<b>Trärattspaket med soltak (endast för RX 450hL)</b>				
Ratt, treekrad och skinnklädd med trä-inlägg	–	–	–	□
Glastak med elektronisk elektrisk lutnings-/skjutbar med manuell solskyddsgardin	–	□	–	○/□
<b>Kaptensäte bak med soltak (Endast RX 450hL)<sup>2</sup></b>				
Baksäten, eluppvärmda	–	–	–	■
Glastak med elektrisk lutnings-/skjutbar samt manuell solskyddsgardin	–	□	–	○/□
Kaptensäte, bak	–	–	–	■
Manuellt justerbara baksäten och fristående kaptensäten	–	–	–	■
Sex säten (2/2/2) konfiguration	–	–	–	■

- Tillgänglig som standard
- Tillgänglig som tillval
- Tillgänglig som del av ett paket
- Inte tillgänglig

\* Utrustningsnivåerna Comfort och F SPORT S är endast tillgängliga för RX 450h modellerna.

<sup>1</sup> Lexus Safety System + får inte under några omständigheter användas för att ersätta dina färdigheter bakom ratten. Läs noga igenom instruktionsboken innan du använder systemet och kom ihåg att föraren alltid ansvarar för säkerheten.

<sup>2</sup> Endast tillgänglig för RX 450hL med utrustningsnivån Luxury. Det bakre förvaringsutrymme i mittarmstödet är inte tillgängligt om det bakre kaptensötpaketet är valt.



## TEKNISKA DATA

MOTOR	RX 450h AWD
Cylindervolym (cm <sup>3</sup> )	3456
Cylindrar / Ventiler	V6 / 24
Max. effekt (hk vid v/min)	262 vid 6000
Max. effekt (kW vid v/min)	193 vid 6000
Max. vridmoment (Nm vid v/min)	335 vid 4600
MOTORER, EL	
Typ	Växelström synkronmotor, permanentmagnet
Max. effekt (hk), fram / bak	167 / 68
Max. effekt (kW), fram / bak	123 / 50
Max. vridmoment (Nm), fram / bak	335 / 139
KRAFTÖVERFÖRING	
Transmissionstyp	Elektroniskt styrd steglös variabel automatväxellåda, E-CVT
Drift	Fyrhjulsdraft (E-FOUR)
SAMMANLAGD MAX. EFFEKT	
Max. effekt (hk)	313
Max. effekt (kW)	230
PRESTANDA	
Toppfart (km/h)	200
Acceleration 0-100 km/h (s)	7,7
BRÄNSLEDEKLARATION* (l/100 km)	
Blandad körning	från 7,6 till 7,9
CO <sub>2</sub> UTSLÄPP* (g/km)	
Blandad körning	från 173 till 179
UTSLÄPPSKLASS	
Euroklass	EURO 6d-TEMP-EVAP-ISC
VIKT (kg)	
Totalvikt	2715
Tjänstevikt (min. - max.)**	2100 - 2215
LASTKAPACITET***	
Bagagevolym (l) vid uppfällt baksäte, fyllt till andra sätesradens topp	539
Bagagevolym (l) vid nedfällt baksäte, fyllt till taket	1612
Bränsletank, volym (l)	65
Dragvikt, max. bromsat släp (kg)	750
Dragvikt, max. obromsat släp (kg)	2000

\* Bränsleförbrukning och CO<sub>2</sub>-värden mäts i en kontrollerad miljö, i enlighet med direktiven för nya WLTP European Regulation EC 2017/1151 och dess applicerbara tillägg. Bränsleförbrukningen och CO<sub>2</sub>-utsläppen i din egen bil kan skilja sig från de angivna värdena. Körvanor tillsammans med andra faktorer (som till exempel trafiken, vägförhållanden, bilens kondition, däckens lufttryck, bilens utrustning, antal passagerare, last etc) påverkar bilens verkliga bränsleförbrukning och CO<sub>2</sub>-utsläpp. Bygg din RX på [lexus.se/rx](http://lexus.se/rx) för att ta reda på hur just dina önskemål om utrustningsnivåer och tillval påverkar bränsleförbrukning och CO<sub>2</sub>-utsläpp. För mer information gällande WLTP testmetoderna, vänligen besök [www.lexus.se](http://www.lexus.se)

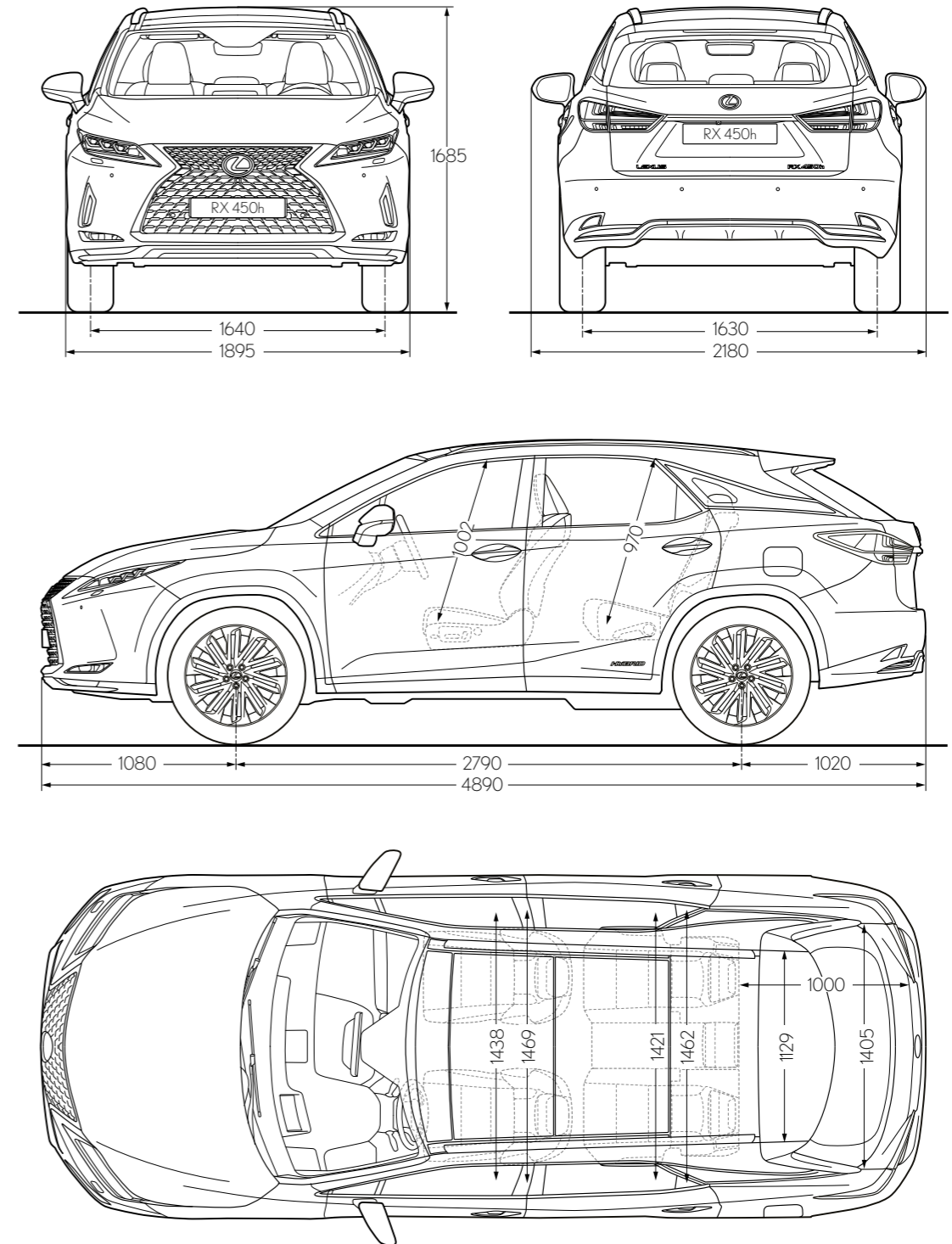
\*\* Siffror för RX 450h anpassas efter val av utrustningsnivå.

\*\*\* Bagageutrymmet är uträknat genom VDA metoden.

Bogseringskapacitet inkluderar inte dragkrok eller annan dragutrustning som standard.

Notera att ytterligare tekniska data, inklusive eventuella uppdateringar finns på [www.lexus.se](http://www.lexus.se)

## TEKNISKA DATA



Observera att dimensionerna som visas mäts i millimeter.



## TEKNISKA DATA

MOTOR	RX 450hL AWD
Cylindervolym (cm <sup>3</sup> )	3456
Cylindrar / Ventiler	V6 / 24
Max. effekt (hk vid v/min)	262 vid 6000
Max. effekt (kW vid v/min)	193 vid 6000
Max. vridmoment (Nm vid v/min)	335 vid 4600
<b>MOTORER, EL</b>	
Typ	Växelström synkronmotor, permanentmagnet
Max. effekt (hk), fram / bak	167 / 68
Max. effekt (kW), fram / bak	123 / 50
Max. vridmoment (Nm), fram / bak	335 / 139
<b>KRAFTÖVERFÖRING</b>	
Transmissionstyp	Elektroniskt styrd steglös variabel automatväxellåda, E-CVT
Drift	Fyrhjulsdraft (E-FOUR)
<b>SAMMANLAGD MAX. EFFEKT</b>	
Max. effekt (hk)	313
Max. effekt (kW)	230
<b>PRESTANDA</b>	
Toppfart (km/h)	180
Acceleration 0-100 km/h (s)	8,0
<b>BRÄNSLEDEKLARATION* (l/100 km)</b>	
Blandad körning	8,1
<b>CO<sub>2</sub> UTSLÄPP* (g/km)</b>	
Blandad körning	från 184 till 185
<b>UTSLÄPPSKLASS</b>	
Euroklass	Euro 6d-TEMP-EVAP-ISC
<b>VIKT (kg)</b>	
Totalvikt	2840
Tjänstevikt (min. - max.)**	2205 - 2275 (2195 - 2265)
<b>LASTKAPACITET***</b>	
Bagagevolym (l) vid uppfällda baksäten, fyllt till tredje sätesradens topp	176
Bagagevolym (l) vid nedfälld tredje sätesrad, fyllt till andra sätesradens topp	474
Bagagevolym (l) vid nedfälld tredje sätesrad med andra sätesraden framskjuten, fyllt till andra sätesradens topp	591
Bagagevolym (l) vid nedfällda baksäten, fyllt till taket	1656
Bränsletank, volym (l)	65

\* Bränsleförbrukning och CO<sub>2</sub>-värden mäts i en kontrollerad miljö, i enlighet med direktiven för nya WLTP European Regulation EC 2017/1151 och dess applicerbara tillägg. Bränsleförbrukningen och CO<sub>2</sub>-utsläppen i din egen bil kan skilja sig från de angivna värdena. Körvanor tillsammans med andra faktorer (som till exempel trafiken, vägförhållanden, bilens kondition, däckens lufttryck, bilens utrustning, antal passagerare, last etc) påverkar bilens verkliga bränsleförbrukning och CO<sub>2</sub>-utsläpp. Bygg din RX på [lexus.se/rx](http://lexus.se/rx) för att ta reda på hur just dina önskemål om utrustningsnivåer och tillval påverkar bränsleförbrukning och CO<sub>2</sub>-utsläpp. För mer information gällande WLTP testmetoderna, vänligen besök [www.lexus.se](http://www.lexus.se)

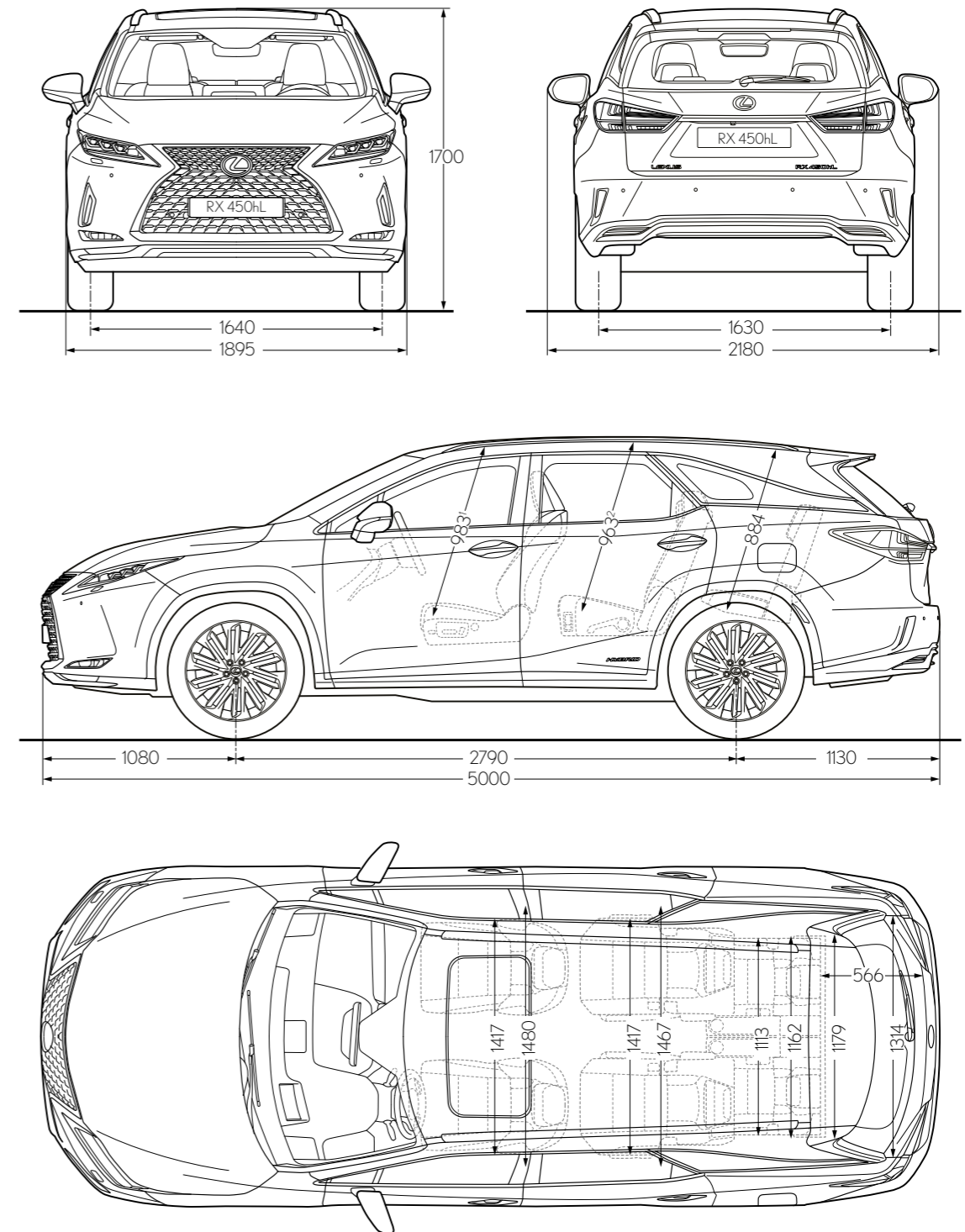
\*\* Siffror för RX 450h anpassas efter val av utrustningsnivå.

\*\*\* Bagageutrymmet är uträknat genom VDA metoden.

Bogseringskapacitet inkluderar inte dragkrok eller annan dragutrustning som standard.

Notera att ytterligare tekniska data, inklusive eventuella uppdateringar finns på [www.lexus.se](http://www.lexus.se)

## TEKNISKA DATA



<sup>1</sup> Siffran gäller för RX 450hL med soltak. Likvärdigt siffror för RX 450hL med standardtak är 1010.

<sup>2</sup> Siffran gäller för RX 450hL med soltak. Likvärdigt siffror för RX 450hL med standardtak är 977.

Observera att dimensionerna som visas mäts i millimeter.

**Mer om RX hittar du på:**  
**[lexus.se/RX](http://lexus.se/RX)**  
**[youtube.com/LexusSverige](https://youtube.com/LexusSverige)**  
**[facebook.com/LexusSverige](https://facebook.com/LexusSverige)**  
**[instagram.com/LexusSverige](https://instagram.com/LexusSverige)**

---

© 2019 Lexus Sverige\* förbehåller sig rätten att ändra detaljer i specifikationer och utrustning utan särskilt meddelande. Kontakta gärna din närmaste Lexus-återförsäljare för aktuell information.

Vår vänlig observera att det i denna broschyr kan förekomma bilar i utföranden som inte erbjuds i Sverige. Av trycktekniska skäl kan vi heller inte garantera att lack- och inredningsfärger är exakt återgivna.

Vår vänlig se [www.lexus.se](http://www.lexus.se) för ytterligare information.

Miljöhänsyn är en prioritet för Lexus. Vi vidtar många åtgärder för att garantera att våra bilar miljöpåverkan minimeras under deras totala livscykel - från design, tillverkning, distribution, försäljning och service tills det att fordonet tas ur drift. Din återförsäljare ger dig gärna mer information om vilka krav som gäller när fordonet uppnått slutet av sin livscykel.

\* Lexus Sverige är en division i Toyota Sweden AB.

Tryckt i Europa, Oktober 2019.

